

KASI EUROPA 7/8 öntvénykeretes aknafedlap beépítési útmutató

1. Munkaterület előkészítése, bontás

- Bontási terület kijelölése
- Törmelékgyűjtő tálca behelyezése
- Törmelék eltávolítása az aknanyak felső síkjáig, a beépítendő fedlapkeret körül legalább 1 m átmérőjű körben
- Az úttest és az aknanyak vagy szintezőgyűrű felső síkja közötti távolság 115–140 mm legyen



2. Szintezőgyűrű behelyezésének előkészítése

- Szintezőgyűrű vastagságának kiválasztása
 - > Alátámasztó cementhabarcsréteg vastagsága: 15–40 mm
 - > Szintezőgyűrű választék: 40–60–80–100–120 mm, 60/100 mm
- Szintezőgyűrű szintbe állítása az útra helyezett vízmérték segítségével, csempedarabokkal három ponton alátámasztva



3. Gumizzalu behelyezése

- 600 mm átmérőjű aknanyak esetén 14"-os gumibelső behelyezése oly módon, hogy a réseket teljesen elzárja
- Gumibelső megfelelő keménységre fújása



4. Szintezőgyűrű kiöntése

- Önterülő ISOLSAN HF(-S) cementhabarcs bekeverése az előírt keverési arány betartásával. Alkalmazási hőmérséklettartomány: +0°C – +35°C. Ügyelni kell a cementhabarcs lejárat idejére
- Aknanyak, illetve szintezőgyűrű felületének előnedvesítése
- Anyag beöntése úgy, hogy az önterülő cementhabarcs szintje a szintezőgyűrű aljától legalább 20 mm-t érjen el



KASI EUROPA 7/8 öntvénykeretes aknafedlap beépítési útmutató

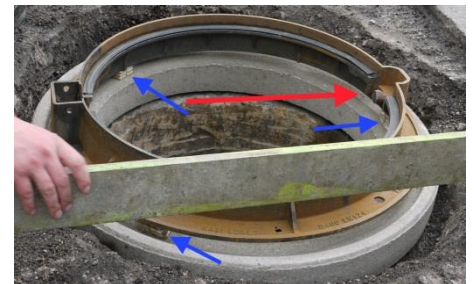
- Megfelelő kötési idő biztosítása a környezeti hőmérséklet figyelembevételével (20°C hőmérsékleten 3–5 perc)
- A cementhabarcs kötését figyelve, amikor kellően viszkózussá vált (már nem folyik), a gumibelsőt emeljük ki és a felesleges részeket kőműveskanállal gyorsan kaparjuk le



5. A fedlap stiftjét kiütve a fedlapot leválasztjuk az aknakeretről

6. Aknakeret behelyezése

- A keretet az úttest síkjába helyezzük az útra helyezett vízmérték vagy zsinór segítségével, csempe-darabokkal három ponton alátámasztva (kék nyíl)
- Beépítési irány: menetiránnyal megegyező, kivéve ha a megrendelő másképp rendelkezik (piros nyíl)
- Alátámasztó cementhabarcsréteg vastagsága: 15–40 mm



7. Gumizsalu behelyezése

- Gumibelső behelyezése a 3. ponthoz hasonló módon
- Gumibelső megfelelő keménységre fújása

8. Aknakeret kiöntése

- Önterülő ISOLSAN HF(-S) cementhabarcs bekeverése az előírt keverési arány betartásával
- Anyag beöntése úgy, hogy az önterülő cementhabarcs szintje az aknakeret aljától legalább 20 mm-t érjen el, meggyőződve arról, hogy az önterülő cementhabarcs az aknakeret lábrészén található furatokat teljesen kitöltötte (piros nyíl)
- Megfelelő kötési idő biztosítása a környezeti hőmérséklet figyelembevételével (20°C hőmérsékleten 3–5 perc)
- A cementhabarcs kötését figyelve, amikor kellően viszkózussá vált (már nem folyik), a gumibelsőt emeljük ki és a felesleges részeket kőműveskanállal gyorsan kaparjuk le – lásd 4. bekezdés utolsó pontja



9. Fedlap behelyezése

- Fedlap behelyezése és lezárása



KASI EUROPA 7/8 öntvénykeretes aknafedlap beépítési útmutató

- Stift visszaütése



10. Aszfaltozás

- Kellősítő anyag felhordása
- Kitöltés megfelelő hőmérsékletű aszfalttal
- Tömörítés lapvibrátorral vagy úthengerrel



- Fedlap kinyitása, zajcsillapító gumi megtisztítása a behullott szennyeződésektől



ISOLSAN FIX használata

Szokásostól eltérő körülmények (pl. négyzet keresztmetszetű aknára való ráépítés) esetén. Figyelmet kell fordítani a felület előnedvesítésére, legyen szó akár aknanyakról, akár szintezőgyűrűről.

Az ISOLSAN FIX cementhabarcsot kézi vagy gépi úton kell bekeverni masszaserű sűrűsége (nem önterülő!). Szilárdulási idő 20°C hőmérsékleten: 10–15 perc.

Felhordása teljes felületre vagy pogácsaserűen történhet.

Pogácsaserű kialakítás után ISOLSAN HF(-S) önterülő cementhabarccsal a fent leírtak szerint kiönthető.



KASI EUROPA 7/8 öntvénykeretes aknafedlap beépítési útmutató

Szükséges anyagok és szerszámok

- ✓ KASI fedlap
- ✓ Szintezőgyűrű(k)
- ✓ ISOLSAN HF(-S) / FIX cementhabarcs
- ✓ Törmelékgyűjtő tálca
- ✓ Kis falicsempedarabok (5 mm vastagság)
- ✓ Vízmérték
- ✓ Szintezőzsinór
- ✓ Mérőszalag
- ✓ Aggregátor
- ✓ Bontókalapács
- ✓ Kalapács
- ✓ Lapát
- ✓ Seprű
- ✓ Kiütőszeg a stift kiütéséhez
- ✓ Kőműveskanál
- ✓ 1 db nagy vödör (30 liter úrtartalom)
- ✓ 2 db kis vödör (10–15 liter úrtartalom)
- ✓ Literes mérőedény a keverési arány pontossága érdekében
- ✓ Keverőgép keverőszárral
- ✓ Lapvibrátor vagy úthenger
- ✓ Zúzalék és szóróedény
- ✓ Folyékony bitumen és locsolókanna
- ✓ Gumibelső 13”–14” a belső átmérőnek megfelelően
- ✓ Csákány
- ✓ Nagyobb méretű ecset
- ✓ Víz
- ✓ Egy ponton döngölő